



**FORESTERIOR**

by DAIWA TSUKIITA



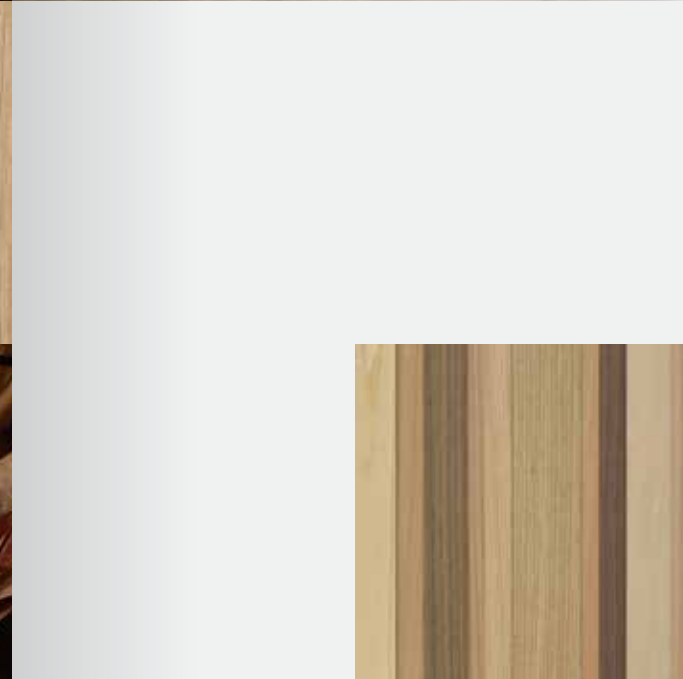


山々で育まれた  
木々の恵みを大切にし

これまで廃棄することしか出来なかった  
端材・未利用材に光を当て

デザインの力で  
新たな価値を生み出す

日本の空間に  
フォレストリア  
「FORESTERIOR」という付加価値を

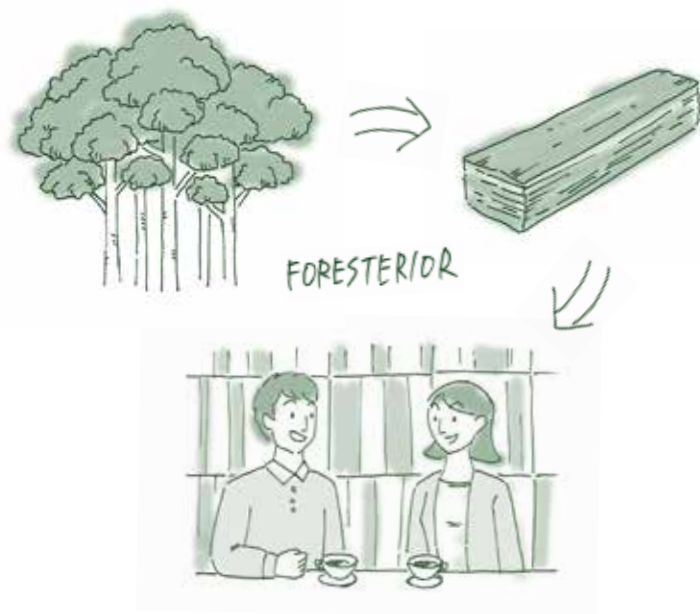


# Story



# Wish

ブランドに込めた思い



近年の技術の進化とともに内装材も変化してきました。改めて私たちは、本物の木が持つ「温もり」や時間が経つごとに味わい深く変化する「風合い」をもっと多くの人に体感して欲しいと考えました。そしてツキ板で持続可能な未来に貢献し、様々な空間をより魅力的に演出したいとの思いから「FORESTERIOR」は生まれました。

# Challenge

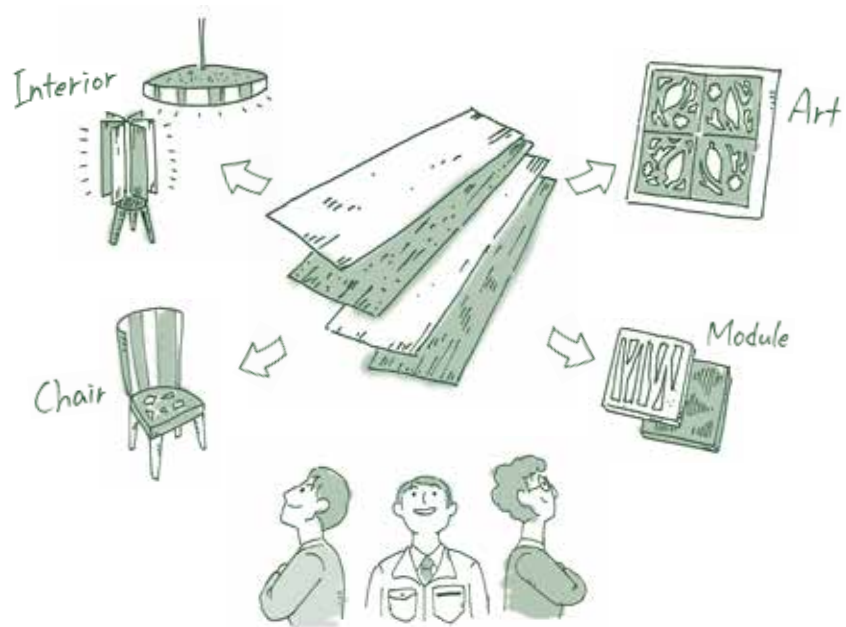
プロダクト開発のトライ&エラー



「FORESTERIOR」のコンセプトは「デザイン×アップサイクル」。従来のツキ板作りで生まれる多くの「端材」や、倉庫に眠ったままの「未利用材」を活用し、空間デザイナーやグラフィックデザイナーとともに新しい製品開発をスタート。本物の木の良さを活かしつつ、今までにない新しいデザインを生み出すために、何度も試作を重ねていきました。

# Future

「FORESTERIOR」のこれから



森からの恵みであるツキ板の表情は、ひとつとして同じではなく、みんな個性を持っています。それを最大限に無駄なく活かし、使いやすく魅力的なカタチで、社会に提案し続けることが、私たちの使命です。

「FORESTERIOR」は、自然と社会と共生し、これからもツキ板の可能性を追求していきます。

# Products





## mimi ≡



他のカラー展開もございます。  
Webサイトにてご確認ください  
いただけます。

化粧板の製造過程で余った未利用材を裂いて貼り合わせています。偶然できた裂け目によって生まれる表情は、木そのものが持つ豊かな個性を空間に表現します。色味や濃淡の異なる樹種を扱うことで、美しいコントラストと深みを持たせています。

品番	MIM02	サイズ	600×600×4mm
木種	上貼り：ホワイトオーク 下貼り：ウォールナット	その他	<ul style="list-style-type: none"> <li>■基材・接着剤・塗料はF☆☆☆☆対応品を使用しています。</li> <li>■定寸サイズ以外に特注でカットサイズ対応も可能です。</li> <li>■ロットによって色柄が異なります。</li> <li>■天然木を使用しているため、経年・日焼けによる色味の変化が生じます。</li> </ul>
仕上げ	UVクリア塗装		
小口	共色塗装		
基材	MDF		

## Wood Terazo ウッドテラゾー



他のカラー展開もございます。  
Webサイトにてご確認ください  
いただけます。

様々な樹種の端材をカットし、組み合わせてデザインしています。テラゾーのように大小様々なチップが散りばめられ、ランダムで動きのある模様が特徴です。多樹種の異なる色合いと木目が調和し、個性的な表情と奥行きを作り出します。


品番	WTZ01	サイズ	600×600×4mm
木種	ベース：ホワイトオーク ウッドチップ：ホワイトオーク、 ウォールナット、カバ桜、サベリ、 チーク、地杉、タモ、他	その他	<ul style="list-style-type: none"> <li>■基材・接着剤・塗料はF☆☆☆☆対応品を使用しています。</li> <li>■定寸サイズ以外に特注でカットサイズ対応も可能です。</li> <li>■表面は研磨していますが、木片の浮き、剥離の可能性がります。衣類の接触やささくれ等にご注意ください。</li> <li>■製造状況・時期によって樹種が異なる場合があります。</li> <li>■天然木を使用しているため、経年・日焼けによる色味の変化が生じます。</li> </ul>
仕上げ	ウレタンクリア塗装		
小口	下地素地		
基材	MDF		





## Fragments フラグメンツ





 他のカラー展開もございます。  
 Webサイトにてご確認ください  
 だけです。

様々な端材を細かいチップ状にし、一定の配合で混ぜ合わせて加工しました。重なり  
 合ったチップが作る表面の凹凸が、目で見て手で触れる度に、プリントでは表現しき  
 れない本物の木の温もりを伝えます。

品番	FRG02	サイズ	600×600×4mm
木種	ホホワイトオーク、ウォールナット	その他	<ul style="list-style-type: none"> <li>■基材・接着剤・塗料はF☆☆☆☆対応品を使用しています。</li> <li>■定寸サイズ以外に特注でカットサイズ対応も可能です。</li> <li>■表面は研磨していますが、木片の浮き、剥離の可能性 があります。衣類の接触やささくれ等にご注意 ください。</li> <li>■製造工程上、他の樹種のチップが混ざることがあります。</li> <li>■天然木を使用しているため、経年・日焼けによる色味 の変化が生じます。</li> </ul>
仕上げ	ウレタンクリア塗装		
小口	下地素地		
基材	MDF		

## Library ライブラリー




 他のカラー展開もございます。  
 Webサイトにてご確認ください  
 だけです。

様々な樹種の端材を小さな化粧板に加工した上で、異なった幅で短冊状にカットして、  
 本の背表紙が並んでいる様をモチーフに立体的に組み合わせました。複数の配列  
 パターンがセットになっているため、規則性を感じさせない自然な仕上がりになります。

品番	LBR01	サイズ	300×300×9mm
木種	主な樹種：ホホワイトオーク、ウォールナット、カバ桜、他	その他	<ul style="list-style-type: none"> <li>■基材・接着剤・塗料はF☆☆☆☆対応品を使用しています。</li> <li>■製造状況・時期によって樹種が異なる場合があります。</li> <li>■ロットによって色艶が異なる場合があります。</li> <li>■天然木を使用しているため、経年・日焼けによる色味 の変化が生じます。</li> </ul>
仕上げ	UVクリア塗装		
小口	下地素地		
基材	MDF		



## Nature ネイチャー



他のカラー展開、デザイン展開もごさいます。Webサイトにてご確認いただけます。

ツキ板の下に金属箔を仕込み、レーザー加工でデザインを浮き出させる特許取得製法を用いた、草花がモチーフのデザインシリーズ。数を絞ればアート作品のように、グラフィックパターンとして広く用いれば、優しく楽しい雰囲気空間を演出します。

品番	NTR03WO	サイズ	600×600×4mm
木種	ホワイトオーク	その他	<ul style="list-style-type: none"> <li>■不燃仕様もあります。</li> <li>■基材・接着剤・塗料はF☆☆☆☆対応品を使用しています。</li> <li>■定寸サイズ以外に特注でカットサイズ対応も可能です。</li> <li>■ロットによって色艶が異なる場合があります。</li> <li>■天然木を使用しているため、経年・日焼けによる色味の変化が生じます。</li> </ul>
仕上げ	UVクリア塗装		
小口	共色塗装		
基材	MDF		

## Connect コネクト



他のカラー展開、デザイン展開もごさいます。Webサイトにてご確認いただけます。

ツキ板の下に金属箔を仕込み、レーザー加工でデザインを浮き出させる特許取得製法を用いた、ラインデザインシリーズ。金属で表現されたラインをモジュール毎に繋げることで、シンプルでありながらデザイン性の高いモダンな壁面演出を可能にします。

品番	CNT06D	サイズ	600×600×4mm
木種	ウォールナット	その他	<ul style="list-style-type: none"> <li>■不燃仕様もあります。</li> <li>■基材・接着剤・塗料はF☆☆☆☆対応品を使用しています。</li> <li>■定寸サイズ以外に特注でカットサイズ対応も可能です。</li> <li>■ロットによって色艶が異なる場合があります。</li> <li>■天然木を使用しているため、経年・日焼けによる色味の変化が生じます。</li> </ul>
仕上げ	UV着色塗装(ダーク色)		
小口	共色塗装		
基材	MDF		





## Company profile

会社名	大和ツキ板産業株式会社
代表者名	三好 美寛
製造品目	天然銘木化粧合板、不燃化粧合板、造作材 壁面化粧羽目板、不燃造作材、各種塗装
住所	〒720-0004 広島県福山市御幸町中津原 1790-1
TEL	084-955-1877
FAX	084-955-2019
創業	1967年 2月
設立	1975年 2月
従業員	80 名
URL	<a href="https://daiwa-tsukiita.co.jp/">https://daiwa-tsukiita.co.jp/</a>
主な設備	裁断機：3台 (4m・3m・2.4m) ホットプレス：3台 (4m・3m・2.4m) 冷圧プレス：2台 (5m・4m) ワイドサンダー：2台 エッジバインダー：1台 浮造加工機 (W1,200mm)：1台 UV 硬化型塗装設備：2ライン 静電塗装設備：2ライン ランニングソー：2台 (5m) NC 工作機：2台 (5.2m・3m) 昇降盤：1台 2面飽盤：1台 プレーナー：1台 パネルソー：4台 レーザー加工機：2台 (3m・1m)



## Assemble アッセンブル



端材で作った小さな化粧板をレーザー加工で切り抜いて、重ね合わせることで新たな表情を生み出します。様々なデザインカットのツキ板を重ね合わせることで、奥行きや陰影、立体感が生まれ、ライティングの工夫によってより深みのある空間を演出します。

品番	ASB31-32WO	サイズ	300×300×7.5mm
木種	ホワイトオーク	その他	<ul style="list-style-type: none"> <li>■基材・接着剤・塗料はF☆☆☆☆対応品を使用しています。</li> <li>■定寸サイズ以外に特注でカットサイズ対応も可能です。</li> <li>■ロットによって色艶が異なる場合があります。</li> <li>■当製品は加工の過程でレーザー加工を行うため、製作後しばらくは木の焦げた匂いが起こりますが日の経過とともに匂いは薄くなります。</li> <li>■天然木を使用しているため、経年・日焼けによる色味の変化が生じます。</li> </ul>
仕上げ	UVクリア塗装		
小口	共色塗装		
基材	MDF		



他のカラー展開、デザイン展開もごさいます。Webサイトにてご確認ください。





[foresterior.jp](http://foresterior.jp)